



# PLUS KEG und junior PLUS KEG

## Das Premium-Modell

1.

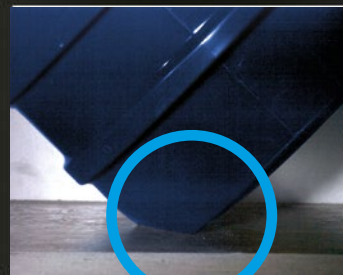
## Markanter Starker Markenauftritt



- Beliebig einfärbbare PU-Ummantelung
- Inmould-Coating und Inmould-Labeling-Verfahren ermöglichen jede denkbare Dekoration

2.

## Lautloser Besonders leise im Handling



Falltest: 30 l PLUS KEG, gefüllt  
Höhe 120 cm, Winkel 45°

Aufprall: Stoßdämpfer-Effekt  
der PU-Ummantelung

Zurückfedern: Das PLUS KEG bleibt  
unversehrt

- Ca. 50 % Geräuschreduzierung im Vergleich zu Edelstahl-KEGs
- Stoßdämpfer-Effekt des PU vermeidet Beschädigungen

Der komplette Falltest-Film unter [www.schaefer-container-systems.de/video](http://www.schaefer-container-systems.de/video)

# 3.

## Sicherer Sicherheit für Ihren KEG-Bestand



- Kein offensichtlicher Schrottwert, bietet weniger Anreiz zum Diebstahl
- Sicherheit des KEG-Bestandes ist jederzeit gewährleistet

## PLUS KEG und junior PLUS KEG sind in einer Vielzahl von Abmessungen lieferbar

### PLUS KEG DIN 6647-1

Inhalt	15 l 3,96 US-gal	20 l 5,28 US-gal	30 l 7,93 US-gal	40 l 10,57 US-gal	50 l 13,21 US-gal
Höhe	260 mm	330 mm	400 mm	510 mm	600 mm
Außen Ø	395 mm	395 mm	395 mm	381 mm	395 mm
Gewicht <sup>1</sup>	ca. 7,5 kg	ca. 9,0 kg	ca. 9,5 kg	ca. 10,0 kg	ca. 12,3 kg

### PLUS KEG Euro-Form

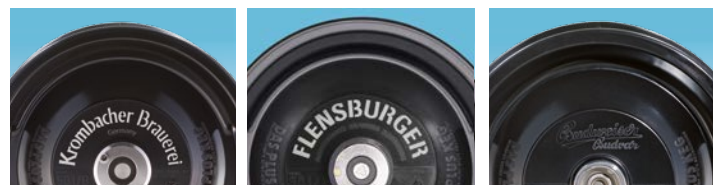
Inhalt	30 l 7,93 US-gal	50 l 13,21 US-gal
Höhe	365 mm	532 mm
Außen Ø	425 mm	425 mm
Gewicht <sup>1</sup>	ca. 10,0 kg	ca. 12,3 kg

### junior PLUS KEG DIN 6647-1

Inhalt	10,4 l 2,75 US-gal	15,5 l <sup>2</sup> 4,10 US-gal	20,5 l 5,42 US-gal
Füllmenge	10 l	15 l	20 l
Höhe	326 mm	443 mm	560 mm
Außen Ø	239 mm	239 mm	239 mm
Gewicht <sup>1</sup>	ca. 3,6 kg	ca. 4,4 kg	ca. 5,2 kg

US-gal = 3,785 l <sup>1</sup> Gewichte ohne Fitting <sup>2</sup> nur vollummantelt erhältlich

<b>Werkstoff der Edelstahlblase</b>	Standard: Wst. Nr. 1.4301, AISI 304 Sonder: Wst. Nr. 1.4571, AISI 316
<b>Ummantelung</b>	PU (Polyurethan) FCKW-frei, UV-stabilisiert
<b>Teilummantelt (nur junior PLUS KEG)</b>	10,4 l und 20,5 l
<b>PU-Einfärbung</b>	Standard: schwarz Sondereinfärbung: auf Anfrage
<b>Muffe und Fitting</b>	alle gängigen Typen
<b>Betriebsüberdruck</b>	3 bar
<b>Prüfdruck</b>	min. 8 barÜ
<b>Öffnungsdruck der Sicherheitsberststelle</b>	40 ± 5 barÜ PLUS KEG 35 ± 5 barÜ junior PLUS KEG
<b>Nummerierung</b>	Standard geprägt (nur PLUS KEG)
<b>Codierung (wahlweise)</b>	datixPLUS (bei JPK Standard)/Transponder/Barcode
<b>Bayrischer Anstich</b>	PLUS KEG nach DIN und junior PLUS KEG mit Federventil oder Zapflochbuchse erhältlich
<b>Reparatur</b>	grundsätzlich partiell, Neuummantelung möglich



■ Inmould Coating

■ Inmould Labelling

■ Prägung

# Für jeden Zweck das richtige KEG!



SCHÄFER Container Systems, einer der weltweit führenden Anbieter von Behälterlösungen für die Getränkeindustrie, ist Teil der international erfolgreichen SCHÄFER WERKE.

Die inhabergeführte Unternehmensgruppe hat ihren Hauptsitz in Neunkirchen im Siegerland. Alle Bereiche von SCHÄFER WERKE – SCHÄFER Container Systems, SCHÄFER IT-Systems, SCHÄFER Industriegehäuse, SCHÄFER Einrichtungssysteme, SCHÄFER Lochbleche, EMW Stahl-Service-Center – arbeiten auf der gemeinsamen Grundlage hochwertigen Stahlfeinblechs, dessen Verarbeitung zu den Kernkompetenzen des Unternehmens gehört.

## Unsere Produktionsstandorte



Werk Neunkirchen  
Deutschland



Werk Betzdorf  
Deutschland



Werk Ledec nad Sázavou  
Tschechische Republik

